



منطقة العاصمة التعليمية

الاجابة  
التمودزجية

المجال الدراسي: علوم  
الزمن : ساعتان  
عدد الصفحات : 4 صفحات



الإدارة العامة لمنطقة العاصمة التعليمية  
التوجيه الفني للعلوم

60

امتحان نهاية الفصل الدراسي الأول في مادة العلوم للصف السابع  
للعام الدراسي ( ٢٠٢٢/٢٠٢١ م )

أولاً : الأسئلة الموضوعية ( ٣٦ )

السؤال الأول : اختر الإجابة الصحيحة علمياً لكل من العبارات التالية بوضع علامة ( ✓ ) في المربع المقابل لها : ( ٢×٨ )

16



ykkuwait



٢- تنتج الطاقة الكهربائية في محطات توليد الكهرباء عن طريق تحول الطاقة: ٣٢ ص

✓ الحركية □ الكيميائية □ الضوئية □ الصوتية

٣- يعتبر الهواء: ٤٧ ص

✓ خليط □ مركب □ عنصر □ محلول

٤- تنطفئ الشمعة التي في الشكل المقابل بسبب نقص غاز:

٤٧ ص

H<sub>2</sub> □ O<sub>2</sub> ✓ N □ CO<sub>2</sub> □

٥- المادة في ورقة النبات التي تساعد على امتصاص ضوء الشمس هي:

٨٩ ص

□ النشا ✓ الكلوروفيل □ اليود □ ثاني أكسيد الكربون

٦- تتحول الطاقة الضوئية داخل ورقة النبات إلى طاقة : ٨٩ ص

□ حرارية ✓ كيميائية □ كهربائية □ حركية

٧- تعتبر مصدراً رئيساً للطاقة المخزنة في الغذاء الذي يستهلكه الإنسان: ١١٨ ص

□ الدهون □ البروتينات ✓ الكربوهيدرات □ الفيتامينات

١٣٧ ص

٨- من طرق حفظ الطعام يتم فيها تبخير الماء من الأطعمة بواسطة الشمس هي:

□ التسخير □ التجميد □ التملح ✓ التجفيف

التوجيه الفني للعلوم - امتحان العلوم للصف السابع نهاية الفصل الدراسي الأول للعام الدراسي ( ٢٠٢١ - ٢٠٢٢ م )  
السؤال الثاني : اكتب بين القوسين كلمة ( صحيحة ) للعبارة الصحيحة و كلمة ( خطأ ) للعبارة غير

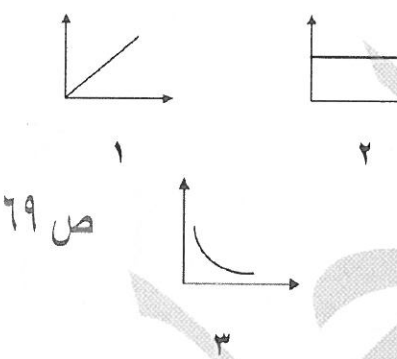
الصحيحة علميا في كل مما يأتي : ( ٢ × ٤ )

8

- ١- تتولد الشحنات الكهربائية عن طريق الدلك بين مادتين متشابهتين. ص ١٩ (.....خطأ.....)
- ٢- يحدث البرق بين السحب وجسم مرتفع . ص ٢٠ (.....خطأ.....)
- ٣- تتناسب مقاومة الهواء تناسباً طردياً مع مساحة السطح . ص ٥٧ (.....صحيحة.....)
- ٤- الدهون من المغذيات وتدخل في بناء المخ وتركيب النخاعين . ص ١١٨ (.....صحيحة.....)

السؤال الثالث : في الجدول التالي اختر الشكل أو العبارة الصحيحة من المجموعة ( ب ) واكتب رقمها أمام ما يناسبها من عبارات المجموعة ( أ ) : ( ٦ × ٢ )

12

الرقم	المجموعة (أ)	المجموعة (ب)
( ٣ )	رسم بياني يوضح العلاقة بين الضغط والحجم عند ثبات درجة الحرارة.	 <p>١ ٢ ٣</p> <p>ص ٦٩</p>
( ١ )	رسم بياني توضح العلاقة بين الضغط والحرارة عند ثبات الحجم.	
( ٢ )	نسيج ميت يطلق عليه أوعية ينقل الماء والمعادن من الجذور إلى الساق .	<p>١- نسيج اللحاء</p> <p>٢- نسيج الخشب</p> <p>٣- نسيج عمادي</p> <p>ص ٩٥</p>
( ١ )	نسيج حي يتكون من أنابيب تنقل السكر والمغذيات التي يصنعها النبات .	
( ٣ )	يمكن الحصول على الدهون المشبعة من	<p>١ - زيت السمسم</p> <p>٢ - النشويات</p> <p>٣ - الزبدة</p> <p>ص ١٢٠</p>
( ١ )	يمكن الحصول على الدهون غير المشبعة من	

12

4

ثانياً : الأسئلة المقالية (٢٤) درجة :

السؤال الرابع ( أ ) : علل لما يأتي تعليلاً علمياً سليماً : ( ٢ x ٢ )

ص ٢٠

١ - رؤية البرق قبل سماع صوت الرعد .

لأن الضوء أسرع من الصوت في الهواء

ص ١٢٥

٢ - جسم الإنسان يحتاج للغذاء المتوازن .

لأنه يحتوي على جميع المغذيات التي يحتاجها جسم الإنسان .

السؤال الرابع ( ب ) : أكمل جدول المقارنة التالي : ( ١ x ٤ )

4

ص ٤٨

وجه المقارنة	CO <sub>2</sub>	O <sub>2</sub>
تأثيره على شظية مشتعلة	يطفئها	يزيد اشتعالها
وجه المقارنة	المربعي	البازلاء
طريقة حفظ الطعام	التسكير	التعليب

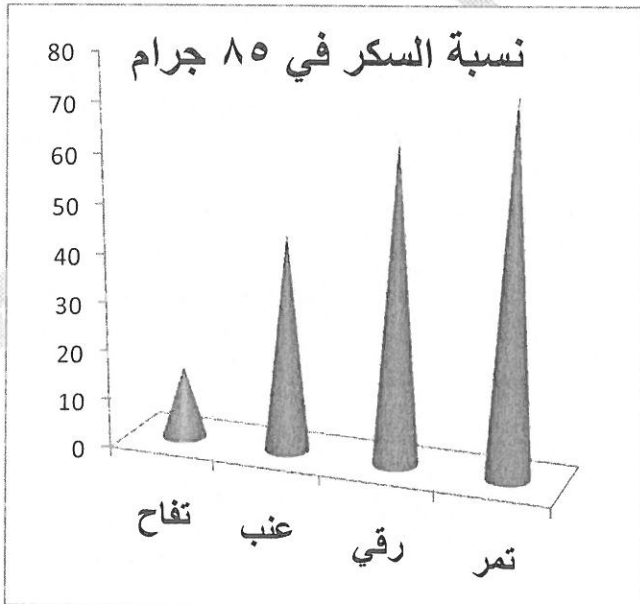
ص ١٣٧

السؤال الرابع ( ج ) : الرسم البياني يبين كمية من مجموعة الأغذية التي يتناولها الأشخاص من خلال

طعامهم اليومي ( ١ x ٤ )

ص ١٢٦

4



١- الفاكهة الأفضل لمريض السكر هي التفاح

لأن نسبة السكر فيها أقل

٢- الفاكهة الأخطر على مريض السكر هي التمر

لأن نسبة السكر فيها أكبر

ص ٨٩

١- ( الجرانا - الساق - الستروما - الثيلاكويد )

السبب : لأن الساق من أجزاء النبات والباقي من أجزاء البلاستيدة الخضراء .

ص ١١٩

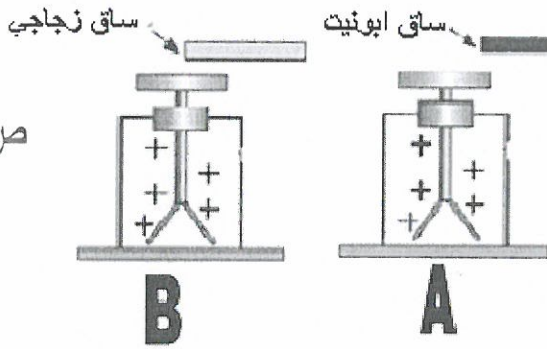
٢- ( السمك - البيض - الفاصوليا - الحليب )

السبب : لأن الفاصوليا من البروتينات غير الكاملة والباقي من البروتينات الكاملة .

السؤال الخامس ( ب ) : - ادرس التجربة الموضحة بالشكل ثم أجب عن المطلوب:

4

عند اقتراب ساق أبونيت وساق زجاج مشحونين من قرص كشاف موجب الشحنة: (١×٤)



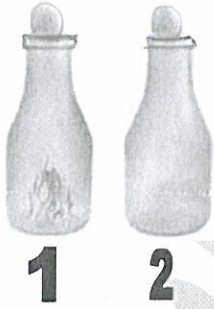
ص ١٩

- يقبل
- في الكشاف (A) ..... انفراج ورقتي الكشاف .
  - في الكشاف (B) ..... ليزيل ..... انفراج ورقتي الكشاف .
  - الاستنتاج : ساق الأبونيت مشحونة بشحنة ..... سببها .....  
وساق الزجاج مشحون بشحنة ..موجبة.....

السؤال الخامس ( ج ) : ادرس الرسومات التالية جيدا ثم أجب عن المطلوب: (١×٤)

١- في الشكل المقابل تسقط البيضة بسهولة في رقم ( ١ )

ص ٢٧



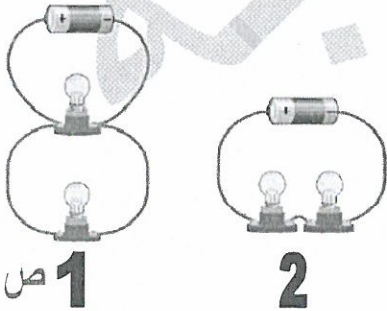
السبب : لأن ضغط الهواء خارج القارورة أكبر من ضغط الهواء داخل القارورة.

٢- الشكل المقابل يمثل طرق توصيل المصابيح:

- توصيل المصابيح في الدارة الكهربائية رقم ( ١ ) بطريقة التوازي

- توصيل المصابيح في الدارة الكهربائية رقم ( ٢ ) بطريقة التوالي

ص ٢٥



انتهت الأسئلة

نرجوا لكم النجاح والتوفيق